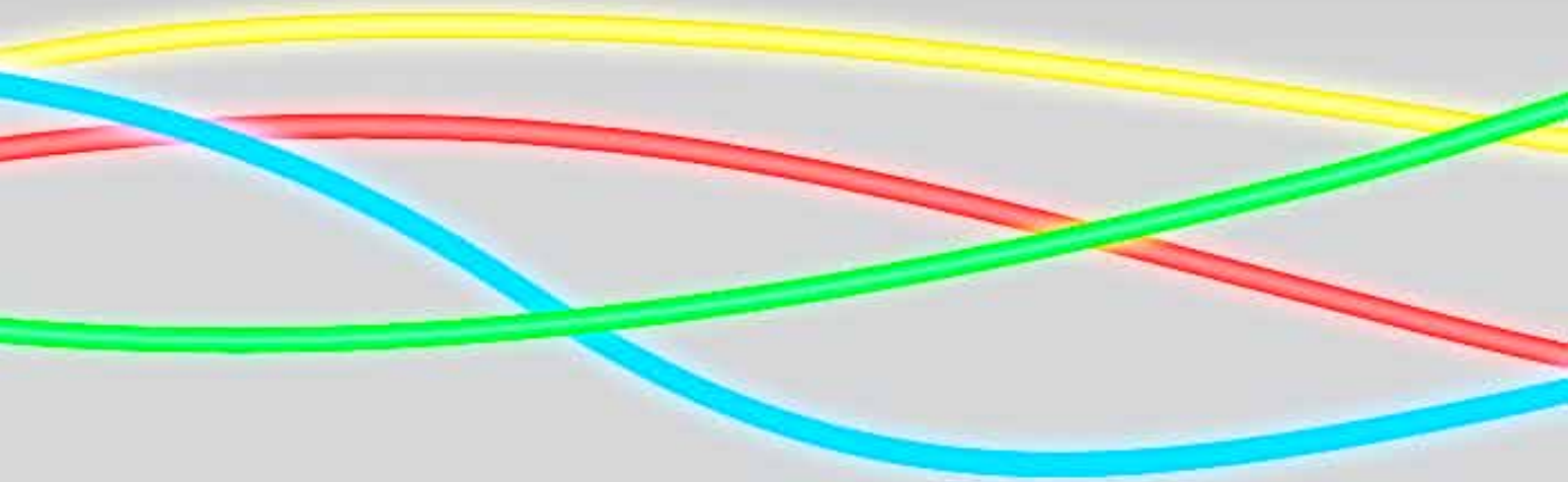


Your Sign Online

create and order your own sign online!



Leuchtbuchstaben und Profilbuchstaben

www.yoursignonline.com

Wer ist Your Sign Online

Your Sign Online, visionen werden sichtbar

Die Firma hinter Your Sign Online hat über 65 Jahre Erfahrung in den Niederlanden und Belgien und Hersteller von Leuchtstoffröhren und LED Leuchten. Zusammen mit einem engagierten Team produzieren wir Leuchtstoffröhren und LED Leuchten in unserer eigenen Produktionsstätte. Design, Technik, Glasherstellung, Konstruktion und Montage sind alle in einer Produktionsstätte im Süden der Niederlande zusammengefasst.

Mit unserer 65-jährigen Erfahrung in der Herstellung von Leuchtstoffröhren und unserer eigenen Forschungs- und Entwicklungsabteilung bringen wir ständig neue Produkte heraus. Sie werden zunächst in unserem Betrieb getestet. Nach 2-jähriger gründlicher Prüfung haben wir Fehler ausgemerzt und die Produkte serienreif gemacht.

Die Herstellung unserer Leuchtstoffröhren geschieht in den Benelux-Staaten, eine Erweiterung der Produktion nach außerhalb ist nicht beabsichtigt. Wir möchten aber ausländischen Kollegen die Möglichkeit geben, die Vorteile unserer Erfindungen und Produkte zu nutzen.

Kontakt

Your Sign Online

Hasseltstraat 202
NL-5046 LP Tilburg, Netherlands
Tel. +31 (0)13 711 2430

Email: info@yoursignonline.com
Internet: www.yoursignonline.com

Bank KNAB
Swift: KNABNL2H
IBAN: NL13KNAB 0729 7818 87
Ust nr: NL.1524.57.306.B01
Handelskammer nr.: 1806 1224

Bezahlung und Auslieferung

Vorerst verkaufen wir unsere Produkte nur über das Internet. Wir verwenden keine Kreditkartenzahlung, da wir nur an Betriebe liefern. Für jede Bestellung benötigen wir die Zustimmung der Steuerbehörde, um international mehrwertsteuerfrei liefern zu können.

Deshalb erhalten sie eine Auftragsbestätigung und eine Rechnung einschließlich der Versandkosten. Nach Zahlungseingang erfolgt der Versand durch eine zuverlässige internationale Gesellschaft.

Sie empfangen vorher die Montageanleitung, technische Zeichnung und der Auftragsbestätigung, die dazu dienen als Nachweis für Ihre Steuerverwaltung. Wir verwenden internationalen 0% MwSt. Lieferung im Fall, dass Ihr MwSt-Nummer bestätigt wurde.

Für die endgültige Genehmigung, zahlen Sie bitte die Rechnung und Ihre LED Leuchtwerbung werden innerhalb von 2-3 Wochen geliefert, außer an Feiertagen.

Nach Eingang Ihrer Zahlung in voller Höhe, beginnen wir mit der Produktion, und wir benachrichtigen Sie auf dem Laufenden über den genauen Zeitpunkt der Lieferung.

Jede Bestellung ist maßgeschneidert. Wir akzeptieren keine Rücksendungen.

Unsere Angebot

Wie funktioniert es...

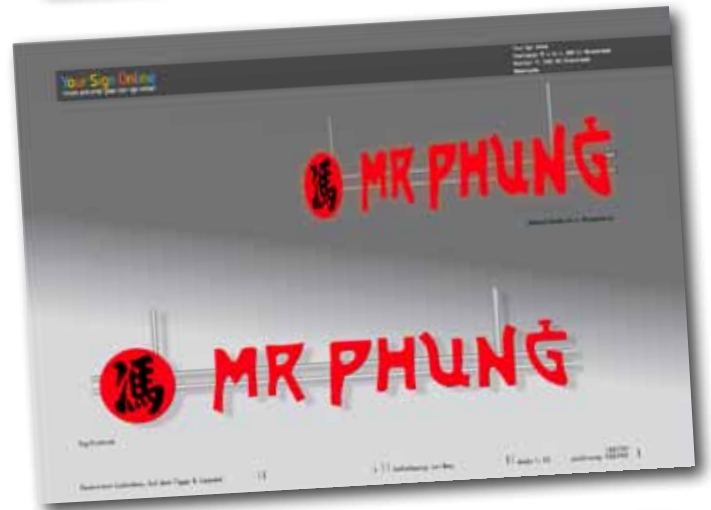
Sie haben bereits einen Entwurf, der von Ihnen gewünschten Leuchtreklame, fertiggestellt und von uns entsprechende Preise erhalten. Wenn der Entwurf Ihren Wünschen entspricht und Sie die Produkte bei uns bestellen möchten, bitten wir Sie uns zu benachrichtigen. Wir senden Ihnen dann eine Auftragsbestätigung zu.

Es kann gut möglich sein, dass es in unserem Webshop nicht möglich ist, um einen Entwurf zu gestalten, der optimal Ihrem Firmenstil entspricht. Darum bieten wir Ihnen folgenden Service an: Schicken Sie uns Ihren Firmenstil mit Logo zu und wir entwerfen eine Leuchtreklame für Sie, die Ihrem Firmenstil optimal entspricht. Dazu gehört auch ein entsprechendes Preisangebot.

Wenn Sie darüberhinaus auch ein Bild Ihres Firmengebäudes beifügen, können wir Ihnen ein realistisches Bild der Leuchtreklame an Ihrem Gebäude zusenden. Diese Dienste sind selbstverständlich unverbindlich.

Ihrer Antwort entgegensehend verbleiben wir mit freundlichen Grüßen

Werbe Team



Profilbuchstaben; Complilight-Box

Sowohl die Front als auch die Seiten des Schriftzuges sind lichtdurchlässig.

BOX Complilight



Complilight Box Leucht-Typen Vorteile

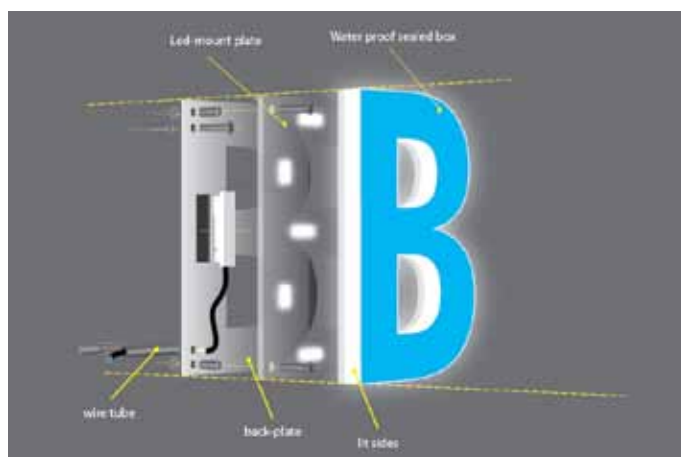
- Ihr Schriftzug ist solide und perfekt abgedichtet und deshalb innen stets sauber und trocken.
- Alle elektrischen Komponenten sind in Kunststoff eingegossen und verhindern so Korrosion an allen elektrischen Verbindungen.
- Es gibt kaum sichtbaren Schrauben oder Befestigungen an der Seite
- Ihr Schriftzug wird in 30 mm Abstand von der Wand montiert, um das Tropfen von Wasser auf dem wand zu verhindern
- Leitungen für solide elektrische Verbindungen werden problemlos durch den Schriftzug gelegt
- Extrem niedriger Stromverbrauch
- Das robuste Gehäuse des Schriftzuges (100 mm dick) garantiert größte Lichtstärke, Schärfe und Sichtbarkeit aus kurzer und weiter Entfernung
- Sie können aus 18 brillanten Acrylfarben auswählen
- Der Ausfall einer LED berührt nicht die anderen LED's

Complilight Box Leucht-Typen Beschreibung

Der Complilight Box – Schriftzug besteht aus drei versiegelten Teilen. Der hinteren Platte mit den LED's (LED Träger), dem elektrischen und dem Befestigungssystem, dem Seitenteil und der Frontplatte, die das Licht ausstrahlen. Diese Teile sind mit einer wasserdichten Versiegelung verklebt.

Front und Seiten des Schriftzuges sind farbig und strahlend hell, d.h. sie sind lichtdurchlässig. Sie können aus 18 Farben Acryl für den Schriftkörper und 5 LED-Lichtfarben auswählen.

Durch unser einzigartiges Montagesystem werden Sie kaum Befestigungsschraube sehen. Ihr Schriftzug kann an jedes normale 220/240 Volt- Netz angeschlossen werden.



Slimline, dünne Leuchtbuchstaben; Complilight

Die Front des Schriftzuges ist vollständig lichtdurchlässig, während die Seite (der weiße Teil jedes Buchstabens) die Farbe des eingebauten LED's annimmt

Complilight Leucht-Typen Vorteile

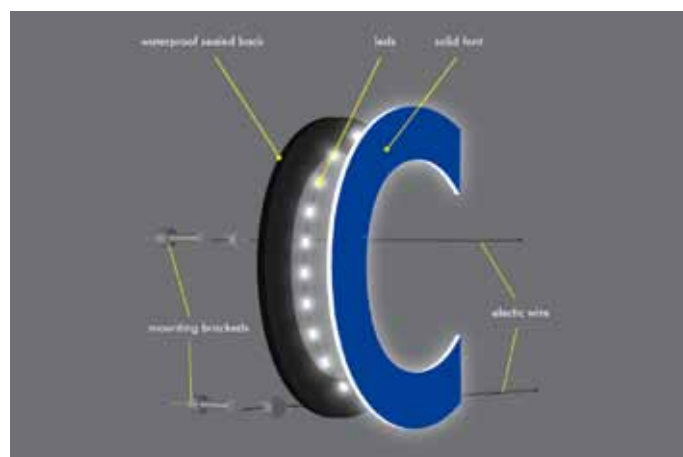
- Ihr Schriftzug ist solide und perfekt abgedichtet und deshalb innen stets sauber und trocken.
- Alle elektrischen Komponenten sind in Kunststoff eingegossen und verhindern so Korrosion an allen elektrischen Verbindungen.
- Es gibt keine sichtbaren Schrauben oder Befestigungen weder an der Front noch an der Seite
- Ihr Schriftzug wird in 20 mm Abstand von der Wand montiert, um das Tropfen von Wasser auf die Wand zu verhindern
- Extrem niedriger Stromverbrauch
- Die 20 mm dünne sichtbare Fläche des Schriftzuges garantiert größte Lichtstärke, Schärfe und Sichtbarkeit aus kurzer und weiter Entfernung
- Sie können aus 18 brillanten Farben Acryl oder 28 Folien-Farben auswählen
- Der Ausfall einer LED berührt nicht die anderen LED's
- Die LEDs werden NICHT eingegossen

Complilight Leucht-Typen Beschreibung

Der Complilight-Schriftzug besteht aus 2 miteinander versiegelten Teilen. Der hinteren Platte mit den LED's (LED Träger), dem elektrischen und dem Befestigungssystem und der Frontplatte, die das Licht ausstrahlt. Diese Teile sind mit einer wasserdichten Versiegelung verklebt. Die LED's werden aber nicht eingegossen.

Die Front ist farbig und strahlend hell. Das Licht kommt sowohl aus der Front als auch den Seiten des Schriftzuges und strahlt deshalb auch über die Wand. Das erzeugt einen wunderschönen Lichtkranz um den gesamten Schriftzug. Sie können aus 18 Farben Acryl und 28 Folien-Farben für den Schriftkörper und 5 LED-Lichtfarben auswählen.

Durch unser einzigartiges Montagesystem werden sie keine einzige Schraube oder Wandbefestigung sehen. Ihr Complilight – Schriftzug wird durch einen 8 Volt DC Transformator versorgt, der an jedes normale 220/240 Volt- Netz angeschlossen werden kann.



Slimline Leuchtbuchstaben; Frontlight

Nur die Front des Schriftzuges ist vollständig lichtdurchlässig



Frontlight Leucht-Typen Vorteile

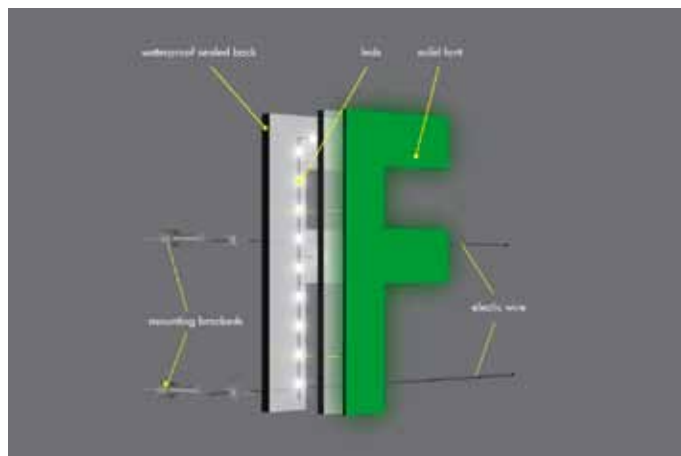
- Ihr Schriftzug ist solide und perfekt abgedichtet und deshalb innen stets sauber und trocken.
- Alle elektrischen Komponenten sind in Kunststoff eingegossen und verhindern so Korrosion an allen elektrischen Verbindungen.
- Es gibt keine sichtbaren Schrauben oder Befestigungen weder an der Front noch an der Seite
- Ihr Schriftzug wird in 20 mm Abstand von der Wand montiert, um das Tropfen von Wasser auf die Wand zu verhindern
- Leitungen für solide elektrische Verbindungen werden problemlos durch den Schriftzug gelegt
- Extrem niedriger Stromverbrauch
- Die 25 mm dicke Schriftzug garantiert größte Lichtstärke, Schärfe und Sichtbarkeit aus kurzer und weiter Entfernung
- Sie können aus 18 brillanten Farben Acryl auswählen
- Der Ausfall einer LED berührt nicht die anderen LED's
- Die LEDs werden nicht eingegossen

Frontlight Leucht-Typen Beschreibung

Der Frontlight-Schriftzug besteht aus drei miteinander versiegelten Teilen. Der hinteren Platte mit den LED's (LED Träger), dem elektrischen und dem Befestigungssystem, der mittleren Platte die das Licht verteilt und der Frontplatte, die dem Licht Farbe verleiht. Diese Teile sind mit einer wasserdichten Versiegelung verklebt. Die LED's werden nicht eingegossen.

Die Front leuchtet strahlend. Das Licht kommt aus der Front des Schriftzuges. Sie können aus 18 Farben für die Front und 5 LED-Licht - Farben wählen

Durch unser einzigartiges Montagesystem werden sie keine einzige Schraube oder Wandbefestigung sehen. Ihr Frontlight - Schriftzug wird durch einen 8 Volt DC Transformator versorgt, der an jedes normale 220/240 Volt- Netz angeschlossen werden kann.



Profilbuchstaben; Frontlight Box

Nur die Front des Schriftzuges ist vollständig lichtdurchlässig



Frontlight Box Leucht-Typen Vorteile

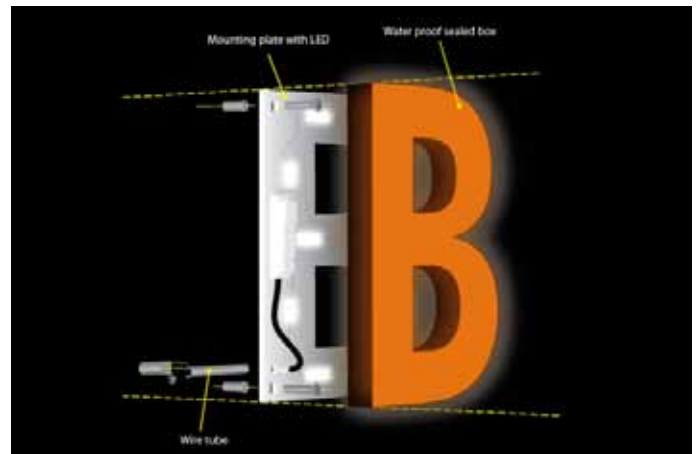
- Ihr Schriftzug ist solide und perfekt abgedichtet und deshalb innen stets sauber und trocken.
- Alle elektrischen Komponenten sind in Kunststoff eingegossen und verhindern so Korrosion an allen elektrischen Verbindungen.
- Es gibt kaum sichtbaren Schrauben oder Befestigungen an der Seite
- Ihr Schriftzug wird in 30 mm Abstand von der Wand montiert, um das Tropfen von Wasser auf die Wand zu verhindern
- Leitungen für solide elektrische Verbindungen werden problemlos durch den Schriftzug gelegt
- Extrem niedriger Stromverbrauch
- Das robuste Gehäuse des Schriftzuges (100 mm dick) garantiert größte Lichtstärke, Schärfe und Sichtbarkeit aus kurzer und weiter Entfernung
- Sie können aus 18 brillanten Farben Acryl auswählen
- Die Seiten sind aus Aluminium, verfügbar in 5 Farben
- Der Ausfall einer LED berührt nicht die anderen LED's

Frontlight Box Leucht-Typen Beschreibung

Der Frontlight Box-Schriftzug besteht aus 2 miteinander versiegelten Teilen. Der hinteren Platte mit den LED's (LED Träger), dem elektrischen und dem Befestigungssystem, dem Seitenteil aus Aluminium und der Frontplatte aus Acryl, die das Licht ausstrahlt. Diese Teile sind mit einer wasserdichten Versiegelung verklebt.

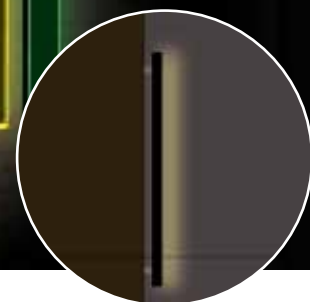
Die Front des Schriftzuges ist farbig und leuchtet strahlend. Das Licht kommt aus der Front des Schriftzuges während die Seiten vollständig lichtundurchlässig sind. Sie können aus 18 Farben Acryl für die Front und 5 LED-Licht – Farben wählen.

Durch unser einzigartiges Montagesystem werden sie kaum-Befestigungsschraube sehen. Ihr Schriftzug kann an jedes normale 220/240 Volt- Netz angeschlossen werden.



Slimline Leuchtbuchstaben; Linelight

Die Front des Schriftzuges ist lichtundurchlässig, nicht so der Umriss und die Seite des Buchstaben. Der Umriss und die Seite nehmen die Farbe der verwendeten LED's an



Linelight Leucht-Typen Vorteile

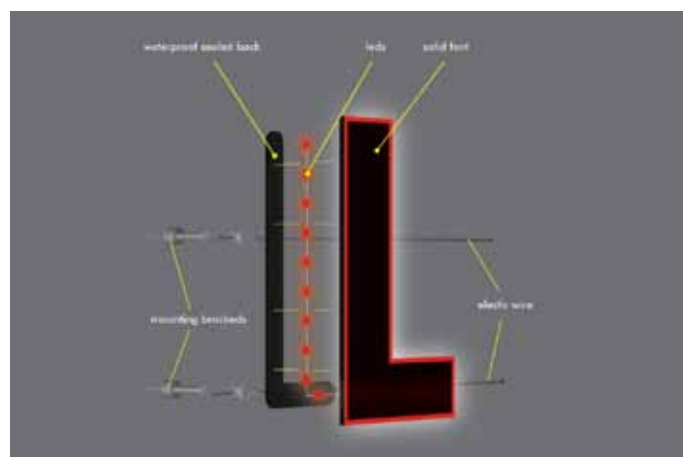
- Ihr Schriftzug ist solide und perfekt abgedichtet und deshalb innen stets sauber und trocken.
- Alle elektrischen Komponenten sind in Kunststoff eingegossen und verhindern so Korrosion an allen elektrischen Verbindungen.
- Es gibt keine sichtbaren Schrauben oder Befestigungen weder an der Front noch an der Seite
- Ihr Schriftzug wird in 20 mm Abstand von der Wand montiert, um das Tropfen von Wasser auf die Wand zu verhindern
- Leitungen für solide elektrische Verbindungen werden problemlos durch den Schriftzug gelegt
- Extrem niedriger Stromverbrauch
- Die 12 mm dünne Schriftzuges garantiert größte Lichtstärke, Schärfe und Sichtbarkeit aus kurzer und weiter Entfernung
- Sie können aus 18 brillanten Farben Acryl auswählen
- Der Ausfall einer LED berührt nicht die anderen LED's
- Die LED's werden nicht eingegossen

Linelight Leucht-Typen Beschreibung

Der Linelight – Schriftzug besteht aus 2 miteinander versiegelten Teilen. Der hinteren Platte, die das Befestigungssystem enthält und der Frontplatte, die die LED's sowie die Elektrik enthält und das Licht verteilt. Diese Teile sind mit einer wasserdichten Versiegelung verklebt. Die LED's werden nicht eingegossen

Die Front erscheint tagsüber farbige, ist aber nachts nicht lichtdurchlässig. Das Licht kommt aus dem Umriss des Schriftzuges an der Vorderseite. Das führt zu einem schönen Kranz um den Buchstaben. Sie können aus 18 Farben Acryl für die Front und 5 LED-Licht – Farben wählen. Durch unser einzigartiges Montagesystem werden sie keine einzige Schraube oder Wandbefestigung sehen.

Ihr Linelight - Schriftzug wird durch einen 8 Volt DC Transformator versorgt, der an jedes normale 220/240 Volt- Netz angeschlossen werden kann.



Profilbuchstaben; Linelight-Box

Die Front des Schriftzuges ist lichtundurchlässig, nicht so der Umriss und die Seite des Buchstaben. Der Umriss und die Seite nehmen die Farbe der verwendeten LED's an



Linelight Box Leucht-Typen Vorteile

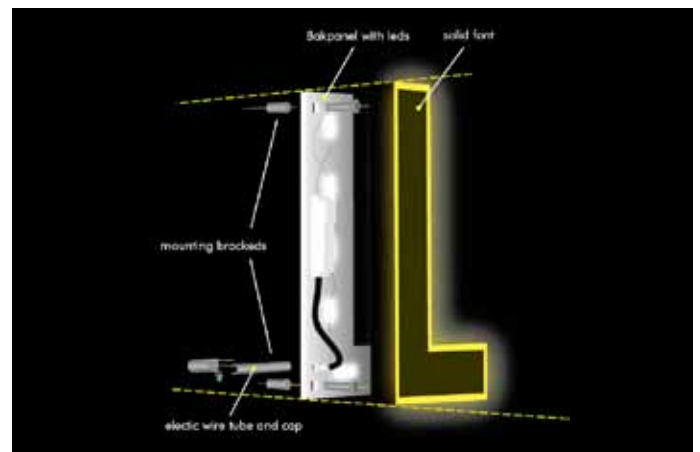
- Ihr Schriftzug ist solide und perfekt abgedichtet und deshalb innen stets sauber und trocken.
- Alle elektrischen Komponenten sind in Kunststoff eingegossen und verhindern so Korrosion an allen elektrischen Verbindungen.
- Es gibt keine sichtbaren Schrauben oder Befestigungen weder an der Front noch an der Seite
- Ihr Schriftzug wird in 10 mm Abstand von der Wand montiert, um das Tropfen von Wasser auf die Wand zu verhindern
- Leitungen für solide elektrische Verbindungen werden problemlos durch den Schriftzug gelegt
- Extrem niedriger Stromverbrauch
- Das robuste Gehäuse des Schriftzuges (50-130 mm dick) garantiert größte Lichtstärke, Schärfe und Sichtbarkeit aus kurzer und weiter Entfernung
- Sie können aus 18 brillanten Farben auswählen
- Der Ausfall einer LED berührt nicht die anderen LED's

Linelight Box Leucht-Typen Beschreibung

Der Linelight-Schriftzug besteht aus 2 miteinander versiegelten Teilen. Der hinteren Platte, die das Befestigungssystem enthält und der Frontplatte, die die LED's sowie die Elektrik enthält und das Licht verteilt. Diese Teile sind mit einer wasserdichten Versiegelung verklebt.

Die Front erscheint tagsüber farbige, ist aber nachts nicht lichtdurchlässig. Das Licht kommt aus dem Umriss des Schriftzuges an der Vorderseite. Das führt zu einem schönen Kranz um den Buchstaben. Sie können aus 18 Farben für die Front und 5 LED-Licht - Farben wählen. Durch unser einzigartiges Montagesystem werden sie keine einzige Schraube oder Wandbefestigung sehen.

Durch unser einzigartiges Montagesystem werden sie keine einzige Befestigungsschraube sehen. Ihr Schriftzug kann an jedes normale 220/240 Volt- Netz angeschlossen werden.



Slimline Leuchtbuchstaben; Backlight

Die Front des Schriftzuges ist völlig lichtundurchlässig, während der Rückseite die Farbe der verwendeten LED's aufnehmen



Backlight Leucht-Typen Vorteile

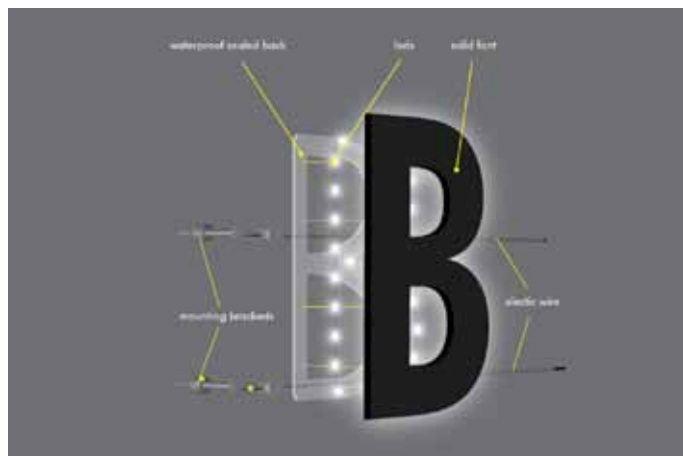
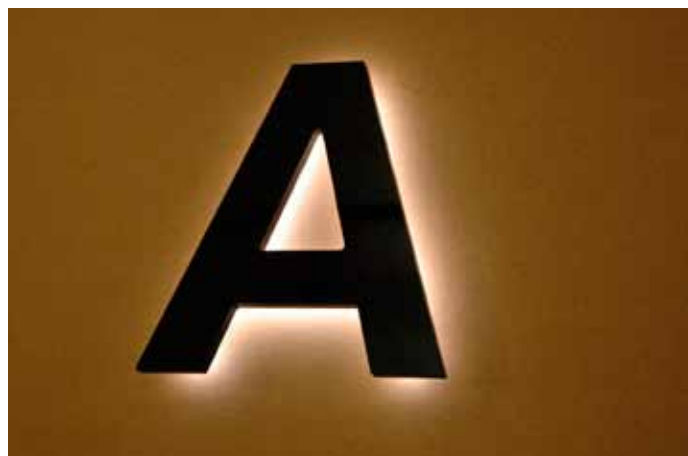
- Ihr Schriftzug ist solide und perfekt abgedichtet und deshalb innen stets sauber und trocken.
- Alle elektrischen Komponenten sind in Kunststoff eingegossen und verhindern so Korrosion an allen elektrischen Verbindungen.
- Es gibt keine sichtbaren Schrauben oder Befestigungen weder an der Front noch an der Seite
- Ihr Schriftzug wird in 20 mm Abstand von der Wand montiert, um das Tropfen von Wasser auf die Wand zu verhindern
- Leitungen für solide elektrische Verbindungen werden problemlos durch den Schriftzug gelegt
- Extrem niedriger Stromverbrauch
- Die 12 mm dünne Schriftzug garantiert größte Lichtstärke, Schärfe und Sichtbarkeit aus kurzer und weiter Entfernung
- Keine Lichtstörung durch Befestigungselemente
- Sie können aus 18 brillanten Farben auswählen
- Der Ausfall einer LED berührt nicht die anderen LED's
- Die LED's werden nicht eingegossen

Backlight Leucht-Typen Beschreibung

Der Backlight – Schriftzug besteht aus 2 miteinander versiegelten Teilen. Der hinteren Platte, die das Befestigungssystem enthält und der Frontplatte, die die LED's sowie die Elektrik enthält und das Licht nach hinten verteilt. Front und Seitendieses Schriftzuges sind lichtundurchlässig. Diese Teile sind mit einer wasserdichten Versiegelung verklebt.

Die Front erscheint tagsüber farbig, ist aber nachts nicht lichtdurchlässig. Das Licht kommt von hinten und strahlt aus auf die Wand. Das erzeugt einen indirekten Lichtkranz um den gesamten Schriftzug. Sie können aus 18 Farben für die Front und 5 LED-Licht – Farben wählen

Durch unser einzigartiges Montagesystem werden sie keine einzige Schraube oder Wandbefestigung sehen. Ihr Backlight – Schriftzug wird durch einen 8 Volt DC Transformator versorgt, der an jedes normale 220/240 Volt- Netz angeschlossen werden kann.



Profilbuchstaben; Backlight Box

Nur die Front des Schriftzuges ist vollständig lichtdurchlässig



Backlight Box Leucht-Typen Vorteile

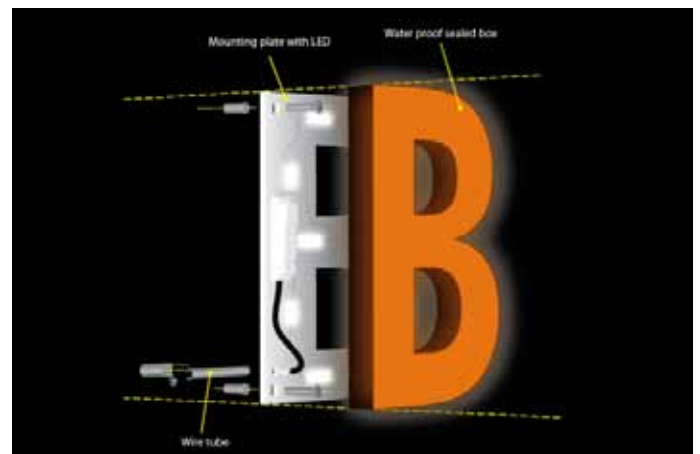
- Ihr Schriftzug ist solide und perfekt abgedichtet und deshalb innen stets sauber und trocken.
- Alle elektrischen Komponenten sind in Kunststoff eingegossen und verhindern so Korrosion an allen elektrischen Verbindungen.
- Es gibt keine sichtbaren Schrauben oder Befestigungen weder an der Front noch an der Seite
- Ihr Schriftzug wird in 10 mm Abstand von der Wand montiert, um das Tropfen von Wasser auf die Wand zu verhindern
- Leitungen für solide elektrische Verbindungen werden problemlos durch den Schriftzug gelegt
- Extrem niedriger Stromverbrauch
- Das robuste Gehäuse des Schriftzuges (50-130 mm dick) garantiert größte Lichtstärke, Schärfe und Sichtbarkeit aus kurzer und weiter Entfernung
- Sie können aus 18 brillanten Farben auswählen
- Der Ausfall einer LED berührt nicht die anderen LED's

Backlight Box Leucht-Typen Beschreibung

Der Backlight Box-Schriftzug besteht aus 2 miteinander versiegelten Teilen. Der hinteren Platte mit den LED's (LED Träger), dem elektrischen und dem Befestigungssystem, dem Seitenteil und der Frontplatte. Diese Teile sind mit einer wasserdichten Versiegelung verklebt.

Die Front und Seiten des Schriftzuges sind farbig und leuchten nicht durch. Das Licht kommt aus der Hintersieten des Schriftzuges und strahlt an die Wand. Sie können aus 18 Farben für die Front und 5 LED-Licht - Farben wählen.

Durch unser einzigartiges Montagesystem werden sie keine einzige Befestigungsschraube sehen. Ihr Schriftzug kann an jedes normale 220/240 Volt- Netz angeschlossen werden.



Flatsign

Einen 3 mm dicken unbeleuchteten Buchstaben, der in jeder Größe geliefert werden kann. In der Tat, diese Lösung ist sonnen- und wetterbeständig.



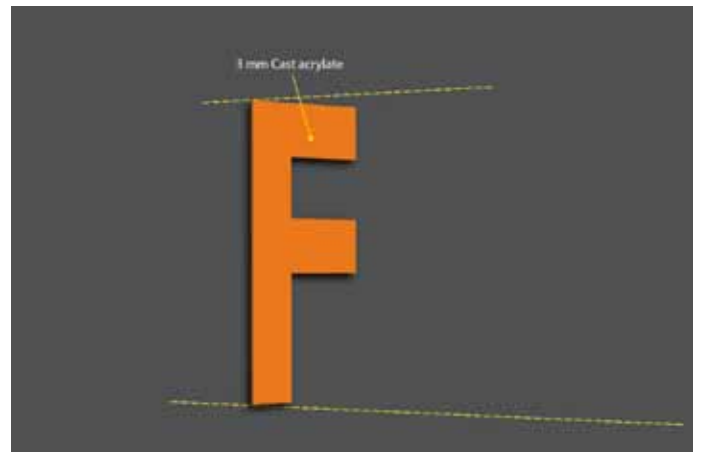
Flatsign Werbung-Typen Vorteile

- Ihr Schriftzug lässt sich leicht auf jeder Oberfläche oder Wand befestigen
- 3 mm dicke unbeleuchtete Buchstaben
- Sie können aus 18 brillanten Farben auswählen
- Hergestellt aus gegossenem Acryl mit jahrelanger Farb- und Wetterbeständigkeit

Flatsign Werbung-Typen Beschreibung

Der Flat cut –Schriftzug besteht aus gegossenem Acryl für jahrelange Haltbarkeit. Die Schrift wird aus 3 mm Acryl geschnitten

Sie können aus 20 leuchtenden Farben auswählen. Wir liefern Kleber und doppelseitiges Klebeband zur Befestigung des Schriftzuges an jeder beliebigen Oberfläche wenn sie keine Löcher in die Wand bohren wollen. Wir können jedoch auch Montagennippel liefern, die gebohrt werden müssen.



Reliefsign

Einen 48 mm dicken unbeleuchteten Synthetik – Buchstaben, der ebenso in jedem Format geliefert werden kann. Auch diese Lösung ist sonnen- und wetterbeständig.



Reliefsign Werbung-Typen Vorteile

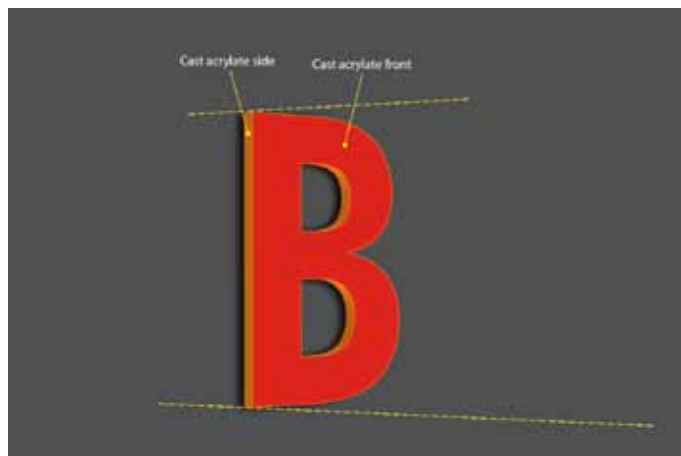
- Ihr Schriftzug lässt sich leicht auf jeder Oberfläche oder Wand befestigen
- 48 mm starker unbeleuchteter Buchstabe
- Entsprechend zur Dicke der Buchstaben entsteht ein besonderer Kontrast, der einen dreidimensionalen Eindruck vermittelt
- Die Seite der Buchstaben kann aus 20 Farben ausgewählt werden. Daraus ergibt sich ein besonders kräftiger Eindruck und ausgezeichnete Sichtbarkeit
- Hergestellt aus gegossenem Acryl mit jahrelanger Farb- und Wetterbeständigkeit

Reliefsign Werbung-Typen Beschreibung

Beide, Front und Seite, sind aus 3mm starkem PMMA- Material hergestellt. Reliefsign hat die gleiche hohe Qualität wie der Boxlight –Schriftzug. Er besteht aus einem Vorder- und Seitenteil aus gegossenem Acryl mit jahrelanger Beständigkeit. Der Schriftzug wird aus 3mm starkem Acryl geschnitten.

Durch die Kombination von 2 unterschiedlichen Farben für Front und Seite können sie einen schönen Schriftzug mit mehr Kontrast und bester Sichtbarkeit entwerfen.

Sie können aus 20 leuchtenden Farben auswählen. Wir liefern Kleber und doppelseitiges Klebeband zur Befestigung des Schriftzuges an jeder beliebigen Oberfläche wenn sie keine Löcher in die Wand bohren wollen. Wir können jedoch auch Montagenippel liefern, die gebohrt werden müssen.



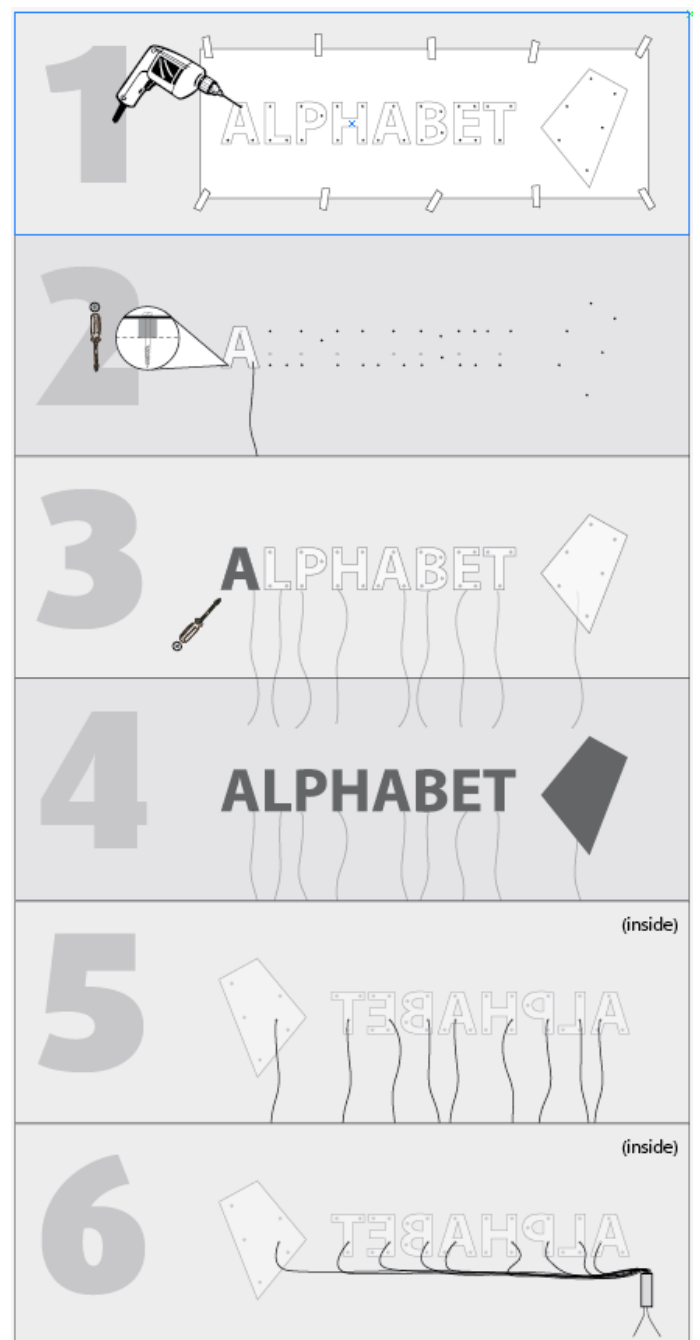
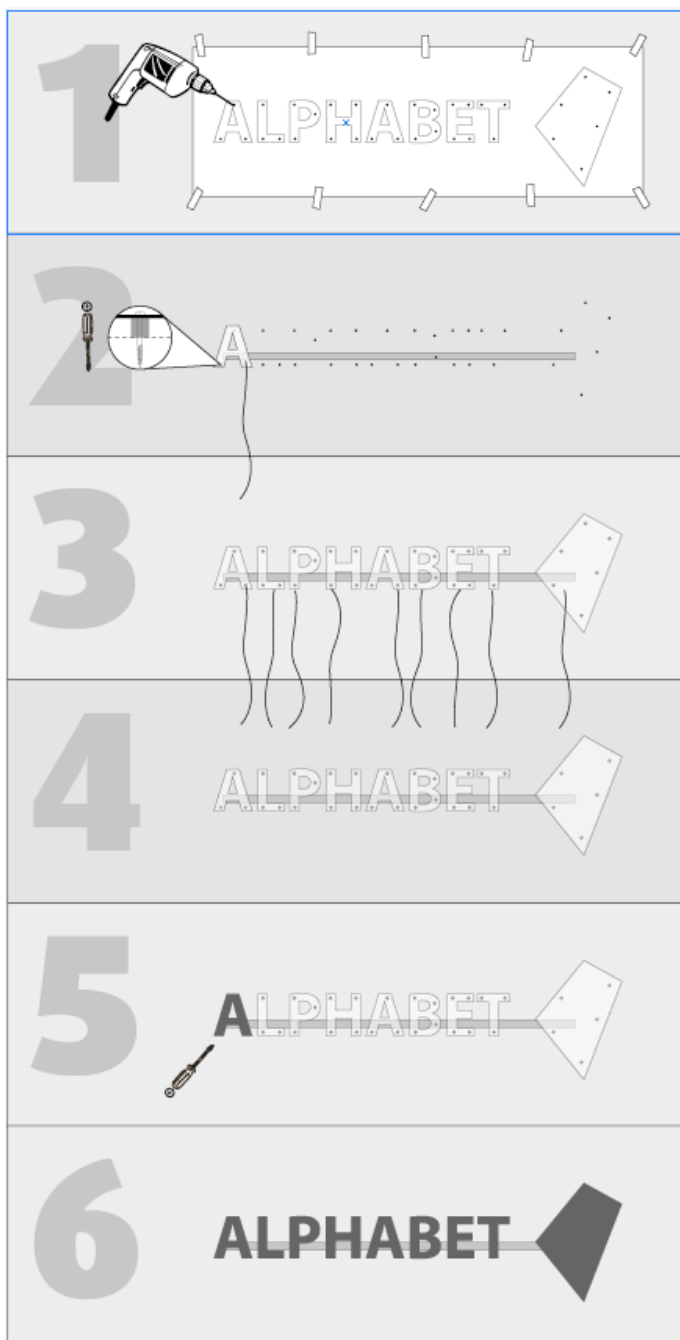
Montage ProfilBuchstaben

Wir verwenden verschiedene Techniken, um die Schriftzeichen zu befestigen. Für jeden Schriftzug ist die Montagetechnik anders, da die Stabilität unterschiedlich ist wie auch die Beschaffenheit der Wände an denen die Schriftzüge befestigt werden.

Montage der Profilbuchstaben

Die Boxlight Schriftzüge sind schwer und benötigen wegen ihres Aufbaues eine starke Befestigung. Sie haben eine Montagerückwand, die sie zuerst an die Wand andübeln müssen. Anschließend verbinden Sie die Buchstaben mit einem Kabel durch ein Kabel-Kanal hinter die Buchstaben.

Eine andere Möglichkeit ist, die elektrische Verkabelung für jeden Buchstaben direkt durch die Mauer vorzunehmen.

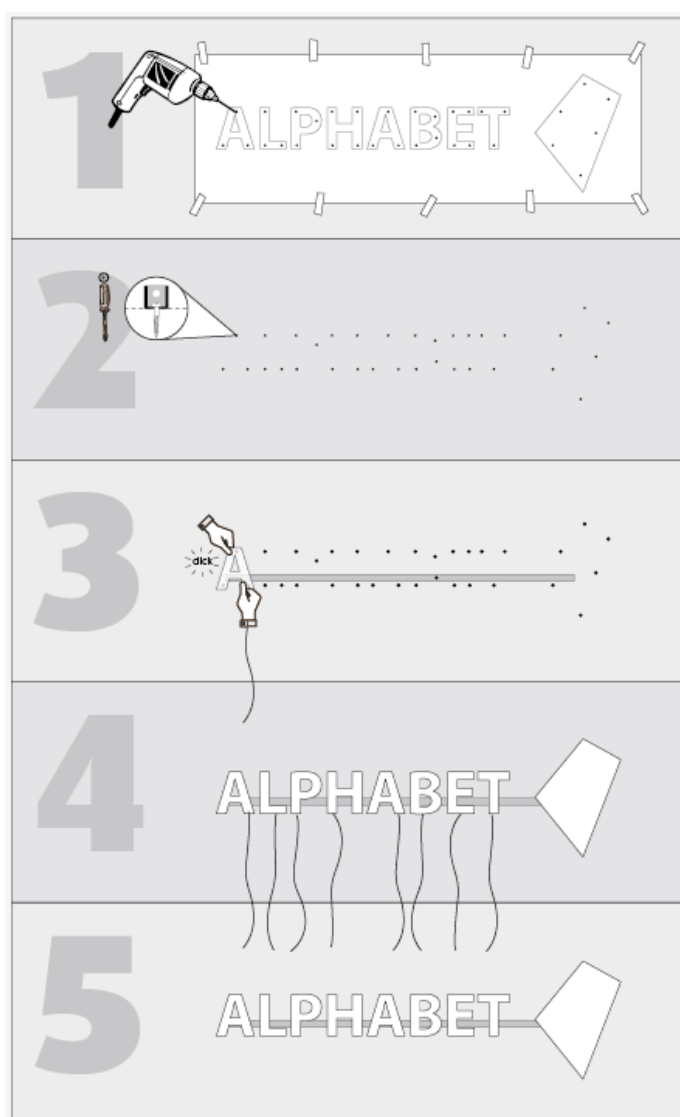


Montage dünne Leuchtbuchstaben

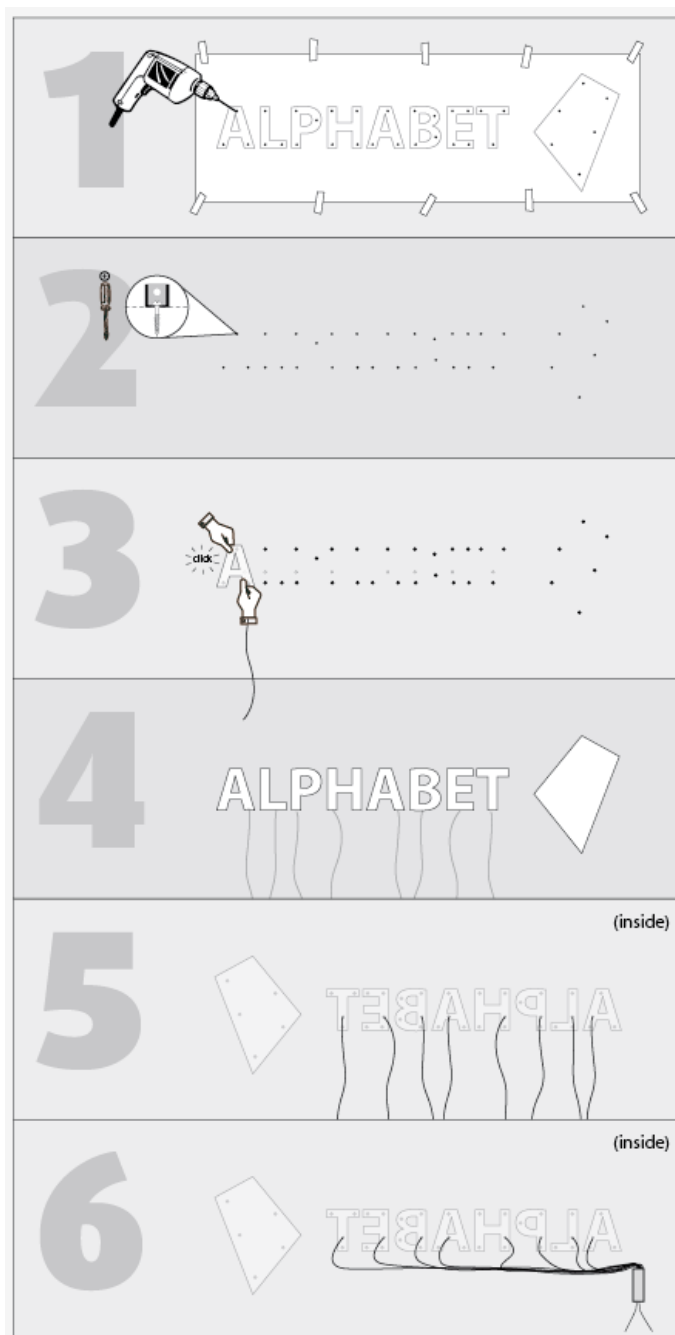
Wir verwenden verschiedene Techniken, um die Schriftzeichen zu befestigen. Für jeden Schriftzug ist die Montagetechnik anders, da die Stabilität unterschiedlich ist wie auch die Beschaffenheit der Wände an denen die Schriftzüge befestigt werden.

Montage der dünne Slimline-Schriften

Diese Produkte zu befestigen ist leicht: Bohren sie die Löcher durch die 1-1 Zeichnung, drehen sie die Abstandhalter in die Wand und klicken den Schriftzug auf die Schrauben. Das elektrische Kabel wird durch ein Kabelkanal geführt und verbindet alle Buchstaben des Schaltkreises. Die Montage ist einfach, leicht und fest.



Eine andere Möglichkeit ist, die elektrische Verkabelung für jeden Buchstaben direkt durch die Mauer vorzunehmen.

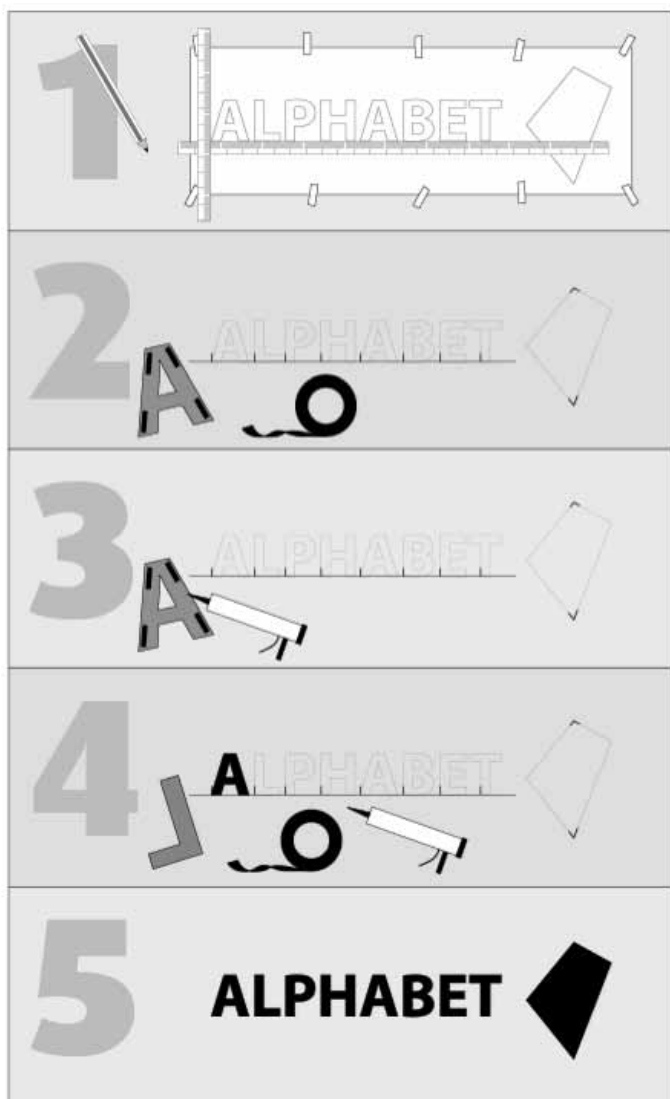


Montage Flatsign and Reliefsign

Wir verwenden verschiedene Techniken, um die Schriftzeichen zu befestigen. Für jeden Schriftzug ist die Montagetechnik anders, da die Stabilität unterschiedlich ist wie auch die Beschaffenheit der Wände an denen die Schriftzüge befestigt werden.

Montage Kleben

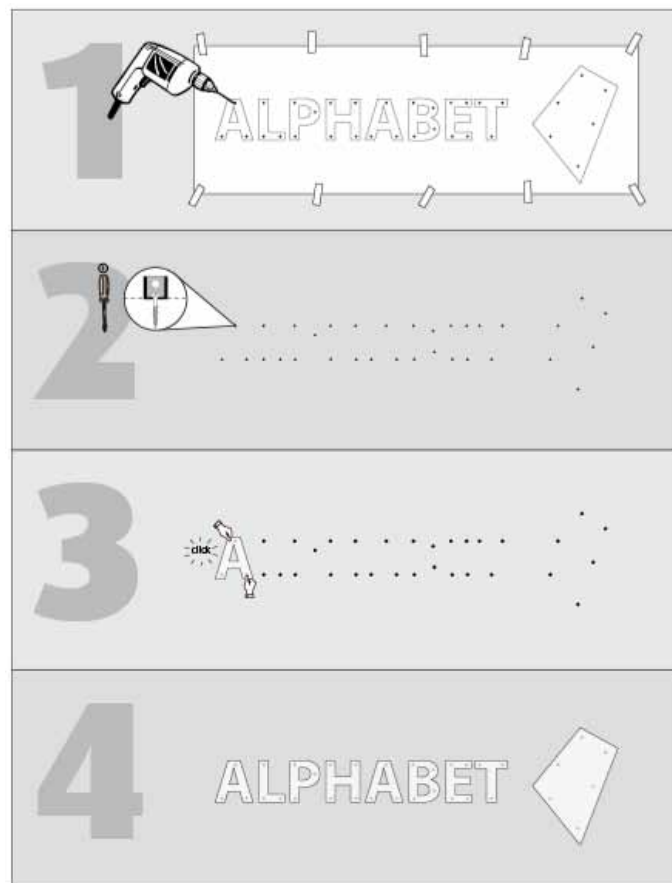
Wir liefern ein Standard- Befestigungssystem bei dem wir einen Kleber und ein doppelseitiges Klebeband (Tape) verwenden um den Schriftzug an der Wand zu befestigen. So werden Löcher oder Beschädigungen der Wand vermieden. Zusätzlich können sie eine Schraubbefestigung mit einem Klicksystem bestellen.



Verschiedene Montagetechniken wurden entwickelt, so dass der Schriftzug mit dem geringsten Aufwand so stabil wie möglich befestigt werden kann. Die flach konstruierten Schriftzüge lassen sich am leichtesten befestigen, da ein Klebverfahren und Tape benutzt wird. Die größeren Box-light (CS)- Schriftzüge andererseits benötigen wegen ihres Aufbaues eine starke Befestigung.

Montage Abstandhalter

Diese Schrift zu befestigen ist leicht: Bohren sie die Löcher durch die 1-1 Zeichnung, drehen sie die Abstandhalter in die Wand und klicken den Schriftzug auf die Schrauben. Die Montage ist einfach, leicht und fest.



Bitte nicht...!

Was wir nicht produzieren!

Lose Streifen mit LED Module

Meist einfache Leuchtbuchstaben werden produziert mit LED Streifen mit LED Modulen. Bei der Verarbeitung von diese LED Streifen ist es wichtig, dass diese gut geklebt werden. Wir beutzen eine andere Technik.



Feuchtigkeit und Schmutz

Meistens kommt das vor bei Aluminium Buchstaben mit Eckprofil (p4 und P5). Zwischen den Profil läuft Wasser im Kasten und wird Schmutzig. Unsere Leuchtbuchstaben sind solide von Acryl produziert und perfekt abgedichtet und deshalb innen stets sauber und trocken.



LED-Ausfall und/oder schwach brennen

Der ersten Generation LEDs und Billige LEDs brennen nur 1,5 bis 2 Jahren. Wir benutzen LED's mit Top Leistung.



Leuchtslangen und LED-module

Wir benutzen keine billig LED Modulen oder Leuchtschlangen. Was wir alles in Leuchtbuchstaben gefonden haben!?! Leider noch kein Teelicht.

