

## Productblad 3D lichtreclameletters

### Omschrijving

De 3D lichtreclame letters (doosletters) worden vervaardigd uit Aluminium met een Acrylaat voorzijde, achterzijde of zijn optioneel volledig uit Acrylaat vervaardigd. Het aluminium wordt voorzien van een naar RAL-kleuren poedercoating. Het acrylaat is gekleurd of wordt voorzien van een translucente folie.

### Basis gegevens

- Bodem en zijden van 2mm en 1mm dik aluminium.
- Aluminium gekleurd naar RAL C3 of C4 poedercoating.
- Keuze uit 18 kleuren Acrylaat of een kleurfolie
- Verlichting door LED-module, servicebaar IP67
- Aluminium letter met voorzijde of achterzijde Acrylaat.
- Bij verlichte zijkanten, de gehele letter uit Acrylaat

### Technische gegevens

- Geschikt voor letters vanaf rondom 300mm hoogte tot ±2000mm hoogte, afhankelijk van de stokbreedte; minimaal 25mm
- Basis dikte letters: 80mm, geheel Acrylaat vanaf 65mm
- Uitvoering met Aluminium, PMMA. Voor utiliteitsbouw ook PC en PETG mogelijk met brandklasse B1 norm.
- Verlichting: dimbare, 12V LED; wit: Cool-white (±6000K), Neutral-white (±4000K), Warm-white (±3000K); kleur: rood, groen, blauw, geel, abmer of RGB.
- Gewicht: 55 Kg m<sup>2</sup>.
- Aansluiting, 230V AC met trafo, 230AC/12DC.

### Gebruik

De 3D lichtreclame letters zijn geschikt voor buitengebruik in alle weersomstandigheden van -25°C tot +55°C. Aansluiting middels bijgeleverde trafo aan 230V AC spanning. Letters aan de kustlijn worden voorzien van C4 poedercoating.



### Onderhoud

De 3D lichtreclame letters zijn bestand tegen regen-, sneeuw- en zonsinvloeden. Omgevingsverontreiniging reinigen met een zachte doek met water en eventueel wat afwasmiddel of zachte zeep.

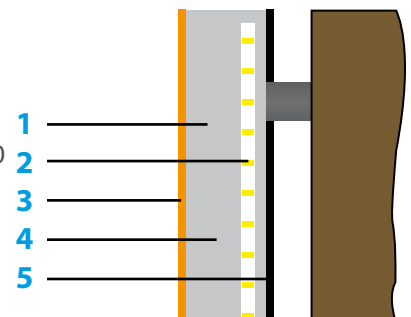
Door condensatie ontstaat vocht in de doosletter, dit kan vuil in de letters veroorzaken, deze kan met uitspoelen door de letters te openen en door te spoelen.

### Garantie

1 jaar op alle elektronische delen (trafo, zekeringen) 2 jaar op de LED's en waterdichting.

### Brandklasse

- PMMA: B2
- Geschuimd PVC: B1 - S3 - D0
- PETG: B1
- Polycarbonaat: B1 - S2 - D0



**1** Aluminium Körper  
Aluminium body  
Aluminium body

**2** LED Modul  
LED -module

**3** Front PMMA / Folien  
Front PMMA / foil  
Voorzijde PMMA / folie

**4** Seiten Farbige Pulverschicht  
Sides color powdercoating  
Zijkanten kleur poedercoating

**5** Rücken 2mm Aluminium  
Backing 2mm Aluminium  
Achterzijde 2mm Aluminium