

Productblad Slimline lichtreclameletters

Omschrijving

Dunne LED lichtreclameletters zijn vervaardigd volgens een gepatenteerd proces waarbij de letters waterdicht worden afgegoten zonder de LED's zelf in te gieten. Er wordt geen gebruik gemaakt van het lakken van de letters om delen lichtdicht te maken. De letters zijn homogeen, kunnen aan alle zijden worden verlicht en blijven binnen een ruime warmte-marge waarbij de LED's zelf niet te warm worden.

Basis gegevens

- Volledig waterdicht afgegoten; IP67 middels gepatenteerde productiemethode.
- Montage op afstandsteunen of draadeinden, of door middel van verlijming op een profiel of direct tegen de gevel.
- Kleur letters door gekleurd PMMA of folie.
- Verlichting door LED, servicebaar en niet ingegoten).
- Elke zijde van de letters is onafhankelijk te verlichten.
- Geen lakking dus geen lichtvlekken bij beschadigingen.

Technische gegevens

- Geschikt voor letters vanaf rondom 80mm hoogte tot ±400mm hoogte, afhankelijk van de stokbreedte; minimaal 16mm, maximaal bij wit; 100mm, bij kleur; 80mm.
- Basis dikte letters: 22mm.
- Uitvoering met PMMA en geschuimd PVC. Voor utiliteitsbouw ook PC en PETG mogelijk met brandklasse B1 norm.
- Verlichting: dimbare, 12V LED; wit: Cool-white (±6000K), Neutral-white (±4000K), Warm-white (±3000K); kleur: rood, groen, blauw, geel, abmer (50.000 branduren).
- Gewicht: 240 gr cm².
- Aansluiting, 230V AC met trafo, 230AC/12DC.

Gebruik

De Slimline lichtreclame letters zijn geschikt voor buitengebruik in alle weersomstandigheden van -25°C tot +55°C. Aansluiting middels bijgeleverde trafo aan 230V AC spanning of via een smoorspoel op een 12V (boot- of auto)-accu.



Onderhoud

De Slimline lichtreclame letters zijn bestand tegen regen-, sneeuw- en zonsinvloeden. Omgevingsverontreiniging reinigen met een zachte doek met water en eventueel wat afwasmiddel of zachte zeep.

Garantie

1 jaar op alle elektronische delen (trafo, zekeringen) 2 jaar op de LED's en waterdichting.

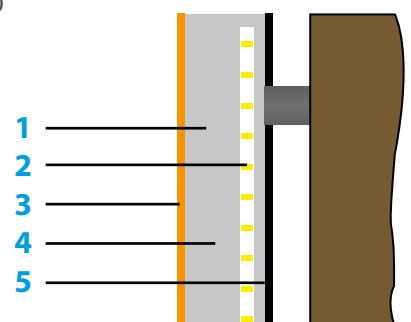
Brandklasse

PMMA: B2

Geschuimd PVC: B1 - S3 - D0

PETG: B1

Polycarbonaat: B1 - S2 - D0



1 Acrylglas / PMMA Körper
Acrylic / PMMA body
Acrylaat / PMMA body

2 LED - nicht eingegossen
LED - not casted
LED - niet ingegoten

3 Front PMMA oder Folien
Front PMMA or foil
Voorzijde PMMA of folie

4 Seiten Weiß oder farbiges PMMA
Sides white or colored PMMA
Zijkanten wit of kleur PMMA

5 Rücken PVC oder PMMA
Backing PVC or PMMA
Achterzijde PVC of PMMA